

WYKAZ STALI ZBROJENIOWEJ

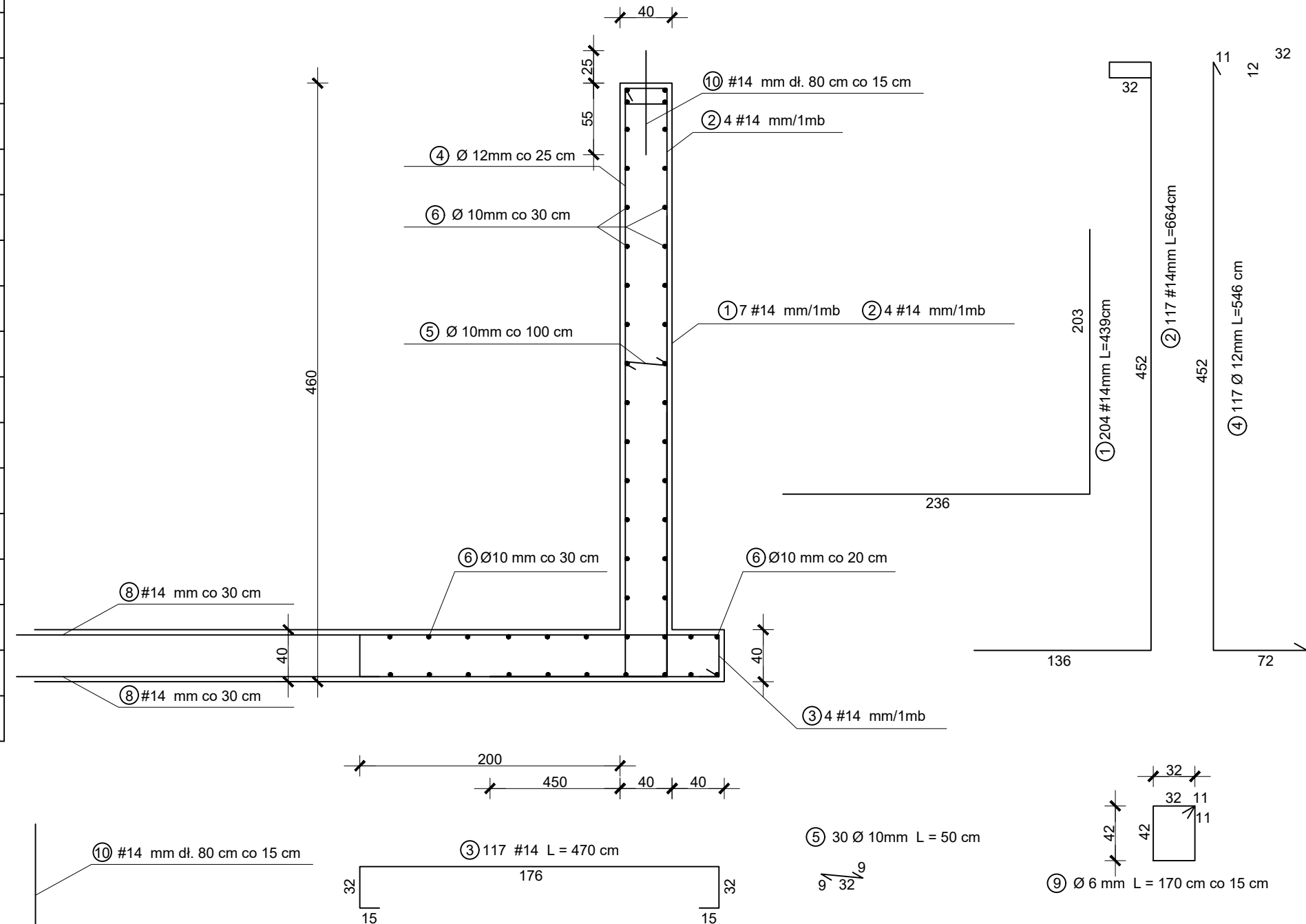
NR	Średnica [mm]		Długość [cm]	Ilość [szt.]	DŁUGOŚĆ CAŁKOWITA [m]										
	Ø	#			St0S				RB500W						
					Ø 6	Ø 10	Ø 12		# 14						
1		14	439	204						895,56					
2		14	664	117						776,88					
3		14	470	117						549,90					
4	12		546	117			638,82								
5	10		50	30		15,00									
6	10		2920	50		1460,00									
7		14								445,32					
8		14								2648,75					
9	6		170	330	561,00										
10		14	80	195						194,68					
DŁUGOŚĆ OGÓŁEM [m]					561	1475	638,82		5511,09						
MASA JEDNOSTKOWA [kg/m]					0,222	0,617	0,888		1,208						
MASA OGÓŁEM [kg]					124,54	910,07	567,27		6422,22						
MASA RAZEM [kg]					1601,89				6657,40						

BETON KONSTRUKCYJNY C25/30 = 109,89 m3

BETON PODKLADOWY C8/10 = 9,16 m3

STAL ZBROJENIOWA RB500W, St0S

ŚCIANKA OPOROWA KĄTOWA L = 29.20 m



C		
B		
A		
O	-	-
REW.	DATA	OPIS ZMIAN

PROJEKT BUDOWLANY: Budowa zbiornika buforowego wraz z niezbędną infrastrukturą techniczną na działkach nr 45/23, 45/26, 45/28, obręb Dzierżki Janowięta Wojciechowieża oraz budowa suszarni kubaturowej wraz z niezbędną infrastrukturą techniczną i drogową na działce 45/23 obręb, Dzierżki Janowięta Wojciechowieża.

ADRES: dz. nr ew. 45/23, 45/26, 45/28, obr. Dzierżki Janowięta Wojciechowieża

INWESTOR: PGB Energetyka 4 Sp. z o.o. ul. Gołarda 9, 02-683 Warszawa

PROJEKTOWAŁ: mgr inż. arch. Mirosław Józefowicz

ARCHITEKTONICZNA: upr. 2234/59

PROJEKTOWAŁ: mgr inż. Piotr Bamburski

KONSTRUKCJA: upr. St824/83

TYTUŁ RYSUNKU: ZBIORNIK BUFOROWY – ZESTAWIENIE ZBROJENIA

DATA: 04.2019

FORMAT: -

NR RYSUNKU: DZI-ZB_SUSZ-004

SKALA: 1:40