

ZESTAWIENIE POWIERZCHNI		
l.p.	pomieszczenie	[m <sup>2</sup> ] posadzka
01	Wiatrołap	7,1
02	Korytarz / poczekalnia	136,7
03	Winda	2,7
04	Klatka schodowa	16,3
05	Opis TK	12,4
06	Sterownia / przygotowanie	12,4
07	Pracownia TK	25,7
08	Kabina TK	3,8
09	Kabina MR	3,8
10	Kabina MR	3,8
11	Pracownia MR	25,7
12	Sterownia / przygotowanie	12,4
13	Opis MR	12,4
14	Pomieszczenie techniczne	12,4
15	Rozdzielnia główna	5,2
16	Pokój socjalny	6,9
17	Magazyn	5,2
18	Serwer	4,6
19	Toaleta pacjentów - męska	4,8
20	Toaleta pacjentów - damska + np	5,2
21	Toaleta personelu - męska	3,9
22	Toaleta personelu - damska	3,9
23	Korytarz	60,0
24	Rejestracja	20,0
25	Pom. na dokumentację medyczną	11,0
26	Sekretariat medyczny	7,0
27	Pomieszczenie socjalne	11,7
28	Pomieszczenie	15,8
29	Przebiejalnia męska	12,4
30	Przebiejalnia damska	12,4
31	Kolonia	19,1
32	Serwerownia	5,4
33	Pomieszczenie na odpady medyczne	5,4
34	Pomieszczenie na czystą bieliznę	5,4
35	Pomieszczenie na brudną bieliznę	5,4
<b>RAZEM</b>		<b>518,3</b>

- LEGENDA:**
- ściany istniejące
  - ściany projektowane
  - zaplecze
  - pracownia tomografii komputerowej TK
  - pracownia rezonansu magnetycznego MR

**UWAGI:**  
 - W PRZYPADKU STWIERDZENIA JAKIKOLWIEK BŁĘDÓW NALEŻY BEZZWŁOŻNIE POWIADOMIĆ PROJEKTANTA

**KONCEPCJA FUNKCJONALNO - PRZESTRZENNA DLA BUDYNKU PRZYCHODNI LEKARSKIEJ**  
 Budynki usługowy przychodni zdrowia, ul. Oddziałów Młodzieży Powstańczej 14, 41-707 Ruda Śląska, dz. nr 3539/24, 3182-24

Fundacja Unii Brackiej  
 ul. Kokota 172, 41-711 Ruda Śląska

Członkowie zespołu:  
 Członkini projektu: Czajkowska Ewa, Kuzniak Architektka Ewa, Kuzniak-Czajkowska ul. Żelazna 17c, 40-851 Katowice  
 tel. 71 359 855, 71 359 851, e-mail: czajkowska@uniibraciej.pl, www.uniibraciej.pl

Projektant: Dominiak Czajkowski 24/SLOK/2014

UKŁAD FUNKCJONALNY Rzut parteru		
Plan: 132_PK	Skala: A02	Skala: 1:500
Typ: Projekt koncepcyjny	Przebieg: Architektura	Data: Kwiecień 2021

1 piętro 31.08.2014



ZESTAWIENIE POWIERZCHNI			
l.p. pomieszczenie	[m <sup>2</sup> ]	posadzka	
01	Korytarz	169,2	wykładzina homogeniczna
02	Winda	2,7	wykładzina homogeniczna
03	Klatka schodowa	18,6	wykładzina homogeniczna
04	Strefa dla dzieci	7,8	wykładzina homogeniczna
05	Pomieszczenie z przewijakiem	7,8	wykładzina homogeniczna
06	Gabinet lekarski	12,4	wykładzina homogeniczna
07	Gabinet diagnostyczno-zabiegowy	12,4	wykładzina homogeniczna
08	Pomieszczenie socjalne	12,4	wykładzina homogeniczna
09	Magazyn na dostawy	12,4	wykładzina homogeniczna
10	Gabinet lekarski	12,4	wykładzina homogeniczna
11	Gabinet lekarski	12,4	wykładzina homogeniczna
12	Gabinet lekarski	12,4	wykładzina homogeniczna
13	Gabinet diagnostyczno-zabiegowy	25,7	wykładzina homogeniczna
14	Gabinet lekarski	12,4	wykładzina homogeniczna
15	Gabinet diagnostyczno-zabiegowy	16,7	wykładzina homogeniczna
16	WC	4,0	wykładzina homogeniczna
17	Gabinet lekarski	16,7	wykładzina homogeniczna
18	Gabinet położnej	13,6	wykładzina homogeniczna
19	Rejestracja + kartoteka	11,2	wykładzina homogeniczna
20	Pracownia spirometryczna/audiometryczna	12,4	wykładzina homogeniczna
21	Gabinet położnej i pielęgniarzki	12,4	wykładzina homogeniczna
22	Gabinet zabiegowy i pracownia EKG	12,4	wykładzina homogeniczna
23	Pracownia USG	12,4	wykładzina homogeniczna
24	Punkt pobrania i szczepień	12,4	wykładzina homogeniczna
25	Toaleta pacjentów - męska	4,8	wykładzina homogeniczna
26	Toaleta pacjentów - damska + np	5,2	wykładzina homogeniczna
27	Toaleta personelu - męska	3,9	wykładzina homogeniczna
28	Toaleta personelu - damska	3,9	wykładzina homogeniczna
29	Pomieszczenie porządkowe	8,1	wykładzina homogeniczna
30	Pomieszczenie	16,8	wykładzina homogeniczna
31	Sterylizatornia	6,8	wykładzina homogeniczna
32	Pokój kierownicwa	12,5	wykładzina homogeniczna
RAZEM		518,0	

- LEGENDA:
- ściany istniejące
  - ściany projektowane
  - poradnia pediatryczna POZ
  - poradnia medycyny pracy
  - poradnia POZ
  - poradnia chirurgii ogólnej
  - poradnia położniczo-ginekologiczna
  - zaplecze

UWAGI:  
- W PRZYPADKU STWIERDZENIA JAKICHKOLWIEK BŁĘDÓW NALEŻY BEZZWŁOŻNIE POWIADOMIĆ PROJEKTANTA

**CZAJKOWSKI KUŹNIAK ARCHITEKCI**

Ten projekt:  
KONCEPCJA FUNKCJONALNO - PRZESTRZENNIA  
DŁA BUDYNKU PRZYCHODNI LEKARSKIEJ

Nazwa i adres obiektu budowlanego:  
Budynek usługowy służby zdrowia,  
ul. Odziałów Młodzieży Powstańczej 14, 41-707 Ruda Śląska,  
dz. nr 3539/24, 3182-24

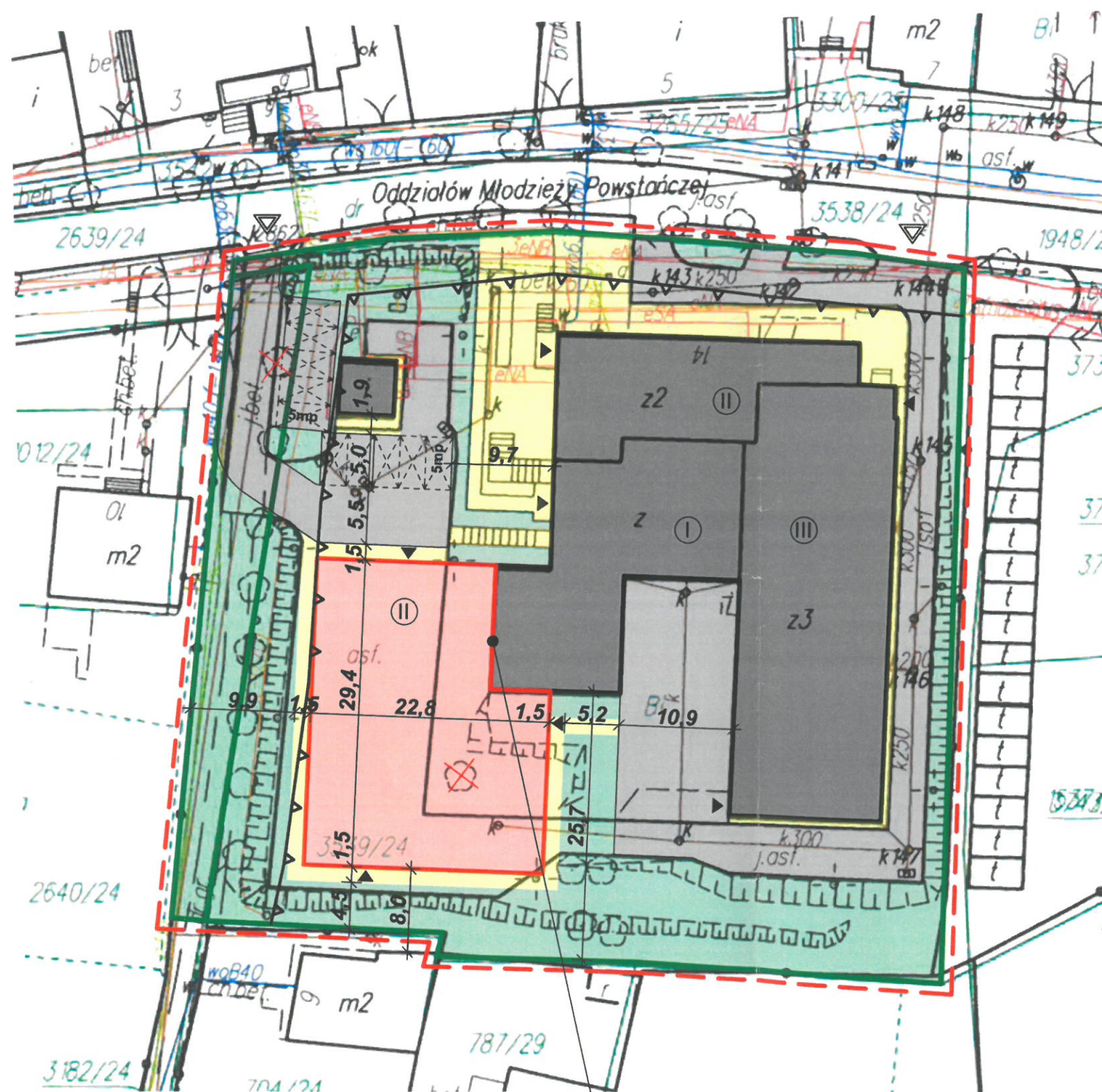
Investor:  
Fundacja Unii Brackiej  
ul. Kokota 172, 41-711 Ruda Śląska

Architektura projektowa:  
Czajkowski Kuźniak Architekci Ewa Kuźniak-Czajkowska  
ul. Żelazna 17c, 40-851 Katowice  
tel. 792 599 646, 510 199 893, e-mail: kuzniak@czajkowski.pl, www.czajkowski.pl

Projektant:  
mgr inż. Dariusz Czajkowski  
24/SLOK/2014

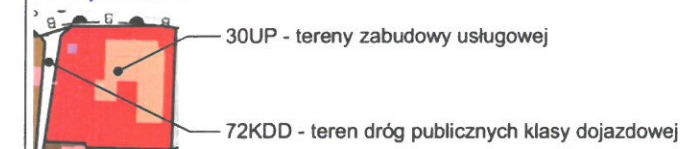
Tytuł projektu:  
**UKŁAD FUNKCJONALNY**  
Rzut piętra

Skala: 1:500  
Data: Lipiec 2014



Projektowana ściana oddzielenia pożarowego.  
Wymagane usunięcie okna w istniejącym budynku.

## RYSUNEK MPZP



Pow. terenu objętego wnioskiem (dz. nr 3539/24, 3182/24)	4850 m <sup>2</sup>
ZESTAWIENIE POWIERZCHNI DLA TERENU 30UP:	
Pow. działki 3539/24	4520 m <sup>2</sup>
Pow. zabudowy istniejącego budynku przychodni	1203 m <sup>2</sup>
Pow. zabudowy istniejącego budynku stacji transformatorowej	28 m <sup>2</sup>
Pow. zabudowy projektowanego budynku przychodni	600 m <sup>2</sup>
Pow. zabudowy	1831 m <sup>2</sup> - 40% (max. 60%)
Powierzchnia terenów utwardzonych	1540 m <sup>2</sup>
Powierzchnia biologicznie czynna	1149 m <sup>2</sup>
Udział pow. biologicznie czynnej	25% (min. 20%)
Wskaźnik intensywności zabudowy	0,98 (min. 0,01-max. 3,0)
Liczba projektowanych miejsc postojowych	10 (1/100m <sup>2</sup> )
Liczba drzew do wycinki	2

## LEGENDA:

- granica terenu objęta wnioskiem
- granica działek
- istniejące budynki
- projektowany budynek
- II liczba kondygnacji
- wejście do budynku
- wjazd na działkę
- projektowane dojścia, dojazdy i miejsca postojowe
- projektowana chodniki
- projektowana powierzchnia biologicznie czynna

## UWAGI:

- W PRZYPADKU STWIERDZENIA JAKICHKOLWIEK BŁĘDÓW NALEŻY BEZZWŁOCZNIE POWIADOMIĆ PROJEKTANTA

**CZAJKOWSKI**  
**KUŹNIAK**  
**ARCHITEKCI**

Temat projektu:  
KONCEPCJA FUNKCJONALNO - PRZESTRZENNA  
DLA BUDYNKU PRZYCHODNI LEKARSKIEJ

Nazwa i adres obiektu budowlanego:

Budynek usługowy opieki zdrowotnej,  
ul. Oddziałów Młodzieży Powstańczej 14, 41-707 Ruda Śląska,  
dz. nr 3539/24, 3182/24

Investor:

Fundacja Unii Brackiej  
ul. Kokota 172, 41-711 Ruda Śląska

Jednostka projektowa:

Czajkowski Kuźniak Architekci Ewa Kuźniak-Czajkowska  
ul. Żelazna 17c, 40-851 Katowice  
tel.: 793 599 666, 510 198 693 / email: kontakt@czaka.pl / web: www.czaka.pl

Projektował:

mgr inż. arch.  
Dominik Czajkowski

Nr uprawnień:

24/SLOKK/2014

Podpis:

Temat rysunku:

**ZAGOSPODAROWANIE TERENU**  
**wariant 2**

Index:  
132\_PK

Nr rysunku:  
A01

Skala:  
1:500

Faza:  
Projekt koncepcyjny

Branża:  
Architektura

Data:  
Kwiecień 2021