

OPIS PRZEDMIOTU ZAMÓWIENIA

L.p.	RODZAJ	OPIS	ILOŚĆ SZTUK / KOMPLETÓW
1	BIURKO PROSTE 140 X 75 x 75 (LEK POZ I GINEKOLOGIA)	Wymiar 140 cm x 75 cm x 75 cm (długość x szerokość x wysokość). Biurko wykonane z płyty laminowanej wykończanej PCV o grubości 2 mm. Grubość blatu 3,8 cm, wyposażone w wysuwaną półkę pod klawiaturę z tego samego materiału, o wymiarach 60x30 (szer. x gł.) gr. 1,8 cm, zamontowana 5 cm pod blatem. Nogi wykonane z płyty MDF 1,8 mm laminowanej, noga przylegająca do ściany wsunięta 8 cm pod blat. Deska czołowa płyta meblowa gr 1,8 mm laminowana, szerokość 45 cm od blatu, wsunięta 10 cm pod blat. Dwie przelotki oraz półka pod klawiaturę montowane w miejscach wskazanych przez Inwestora po dostawie i montażu mebli.	9
2	BIURKO NAROŻNE KIEROWNICTWO	Wymiar 180 i 160 cm x 75 cm x 75 cm (długość x szerokość x wysokość). Biurko wykonane z płyty laminowanej wykończanej PCV o grubości 2 mm. Grubość blatu 3,8 cm, wyposażone w wysuwaną półkę pod klawiaturę z tego samego materiału, o wymiarach 60x30 (szer. x gł.) gr. 1,8 cm, zamontowana 5 cm pod blatem. Nogi wykonane z płyty MDF 1,8 mm laminowanej, noga przylegająca do ściany wsunięta 8 cm pod blat. Deska czołowa płyta meblowa gr 1,8 mm laminowana, szerokość 45 cm od blatu, wsunięta 10 cm pod blat. Dwie przelotki oraz półka pod klawiaturę montowane w miejscach wskazanych przez Inwestora po dostawie i montażu mebli.	1
3	BIURKO PROSTE 160 X 75 x 75 (GABINETY DIAGNOSTYCZNO-ZABIEGOWE)	Wymiar 160 cm x 75 cm x 75 cm (długość x szerokość x wysokość). Biurko wykonane z płyty laminowanej wykończanej PCV o grubości 2 mm. Grubość blatu 3,8 cm, wyposażone w wysuwaną półkę pod klawiaturę z tego samego materiału, o wymiarach 60x30 (szer. x gł.) gr. 1,8 cm, zamontowana 5 cm pod blatem. Nogi wykonane z płyty MDF 1,8 mm laminowanej, noga przylegająca do ściany wsunięta 8 cm pod blat. Deska czołowa płyta meblowa gr 1,8 mm laminowana, szerokość 45 cm od blatu, wsunięta 10 cm pod blat. Dwie przelotki oraz półka pod klawiaturę montowane w miejscach wskazanych przez Inwestora po dostawie i montażu mebli.	2
4	KONTENEREK MOBILNY ZAMYKANY NA KLUCZ – BIURKA + NARZĘDZIA GINEKOLOGICZNE	Wymiar 45 cm x 60 cm x 54 cm (szerokość x wysokość x głębokość), kontener wykonany z płyty laminowanej gr. 1,8 cm. Wykończony pcv o grubości 2 mm (front, bok, blat), plecy płyta gr.6 mm. Wyposażone w jedną szufladę i szafkę, 4 koła obracane 360° z możliwością blokady. - Rys. nr 1	13
5	ZABUDOWA MEBLOWA LEKARZ POZ - ZM 2	Aneks dolny z szafą zamykaną na klucz. Szafa szerokość 60 cm wysokość 200 cm, wyposażona w drążek i dwie półki. Aneks dolny: szafka pod umywalkę szerokość 60 cm i szafka szerokość 60 cm (3 półki), szafka szerokość 30 cm 2 półki. Maskownice w miejscu łączenia mebli ze ścianą, cokół. Blat.	6
6	ANEKS DOLNY I SZAFKI WISZĄCE (DIAGNOSTYCZNO ZABIEGOWY POZ)	Aneks dolny i szafki wiszące. Długość aneksu 245 cm. Szafka 3 szuflady 40 cm, szafka pod zlewozmywak 90 cm, szafka pojedyncza 55 cm, szafka pod umywalkę 60 cm. Szafki wiszące dwie podwójne na szerokość aneksu, głębokość 35 cm wysokość 60 cm – półka w środku. Maskownice w miejscu łączenia mebli ze ścianą, cokół. Blat.	1
7	ANEKS DOLNY I SZAFKI WISZĄCE (DIAGNOSTYCZNO-ZABIEGOWY PEDIATRA)	Aneks dolny i szafki wiszące. Długość aneksu 245 cm. Szafka pojedyncza 50 cm, szafka pod zlewozmywak 90 cm, szafka 3 szuflady 45 cm, szafka pod umywalkę 60 cm. Szafki wiszące dwie podwójne na szerokość aneksu, głębokość 35 cm wysokość 60 cm – półka w środku. Maskownice w miejscu łączenia mebli ze ścianą, cokół. Blat.	1
8	SZAFKA DO ZABUDOWY Z DRZWIAMI PRZESUWNYMI – (KIEROWNICTWO)	Szafa wykonana z płyty meblowej laminowanej wykończanej PCV o gr 2 mm, front i korpus grubości 1,8 cm, plecy płyta 6 mm. Zamykana na klucz. Wymiar szer. 240 cm (trójdzielną) wysokość 200 cm, głębokość 55 cm, cokół. W każdej części 4 półki. Wyposażona w szcztokę odbojową tor górny i dolny listwy wykończeniowe aluminiowe. Maskownice w miejscu łączenia mebli ze ścianą, cokół.	1
9	SZAFKA POD UMYWALKĘ (KIEROWNICTWO)	Szafka pod umywalkę szerokość 60 cm. Wykonana z płyty meblowej laminowanej wykończanej PCV o gr 2 mm, front i korpus grubości 1,8 cm, plecy płyta 6 mm. Maskownice w miejscu łączenia mebli ze ścianą, cokół. Blat.	1
10	STÓŁ SOCJALNY	70 X 50 X 80 (dł x szer x wys) blat z płyty laminowanej wykończanej PCV o grubości 2 mm grubość blatu 3,8 cm, 4 nogi metalowe metalowe fi 60 mm malowane proszkowo.	1
11	ANEKS DOLNY I SZAFKI WISZĄCE (DIAGNOSTYCZNO-ZABIEGOWY GINEKOLOG)	Aneks dolny i szafki wiszące. Długość aneksu 345 cm. Szafka 2 półki szer. 60 cm, szafka pod zlewozmywak 100 cm, blat nad lodówkę podblatową 65 cm, szafka pod umywalkę 60 cm, szafka 3 szuflady 60 cm. Szafki wiszące 3 podwójne na szerokość aneksu, głębokość 35 cm wysokość 60 cm – półka w środku. Maskownice w miejscu łączenia mebli ze ścianą, cokół. Blat.	1
12	SZAFKA POD UMYWALKĘ I SZAFKA (GABINET LEKARSKI GINEKOLOGICZNY)	Szafka pod umywalkę szerokość 60 cm, szafa pojedyncza zamykana na klucz, wyposażona w drążek i dwie półki wykonana z płyty meblowej laminowanej wykończanej PCV o gr 2 mm, front i korpus grubości 1,8 cm, plecy płyta 6 mm. Maskownice w miejscu łączenia mebli ze ścianą, cokół. Blat.	1
13	SZAFKA POD UMYWALKĘ I SZAFKA POJEDYNCZA (PIELĘGNIARKA POŁOŻNA GINEKOLOGICZNA)	Szafka pod umywalkę szerokość 80 cm, szafa pojedyncza zamykana na klucz wysokość 200 cm, szer 60 cm, wyposażona w 4 półki, szafka i szafa wykonane z płyty meblowej laminowanej wykończanej PCV o gr 2 mm, front i korpus grubości 1,8 cm, plecy płyta 6 mm. Maskownice w miejscu łączenia mebli ze ścianą, cokół, blat.	1
14	SZAFKA POJEDYNCZA ZAMYKANA NA KLUCZ – MAGAZYN NA LEKI CZYSTA BIELIZNA (SZATNIA MĘSKA)	Szafa szerokość 60 cm wysokość 190 cm zamykana na klucz. Wyposażona w 4 półki wykonana z płyty meblowej laminowanej wykończanej PCV o gr 2 mm, front i korpus grubości 1,8 cm, plecy płyta 6 mm.	2
15	ZABUDOWA REJESTRACJI – ZGODNIE Z RYSUNKIEM DETALU ZM4	Uwaga – korekta przy stanowisku 1. Kontenerki przy stanowiskach mobilne – wyposażenie jak w przypadku pozycji nr 4.	1

Głębokość blatów 65 cm, wysokość aneksów 90 cm, szuflady wyposażone w miękkie zamknięcie, na prowadnicach teleskopowych, uchwyty do szafek kontenerów, szaf, cokół na wysokość 10 cm w formie maskownicy, blaty grubość 3,8 cm.

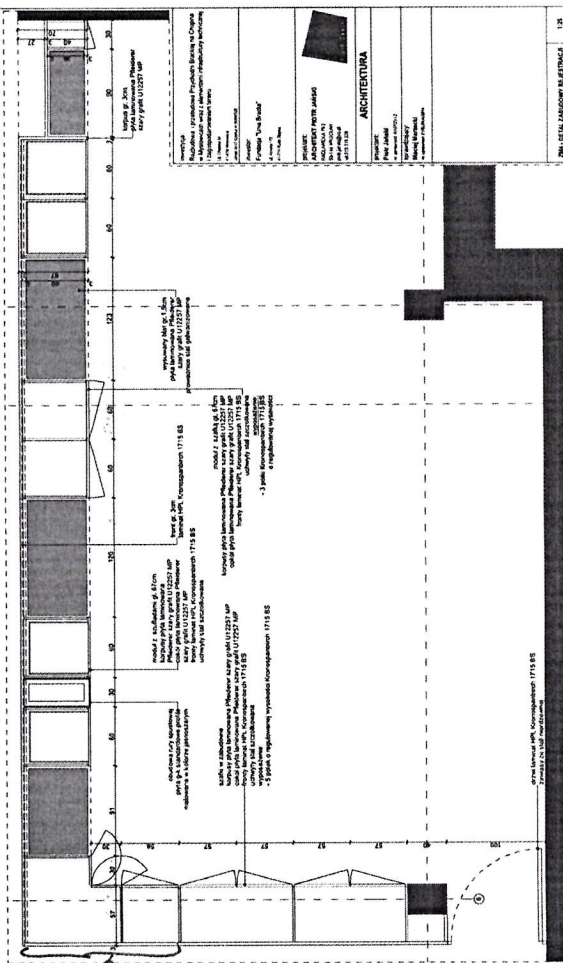
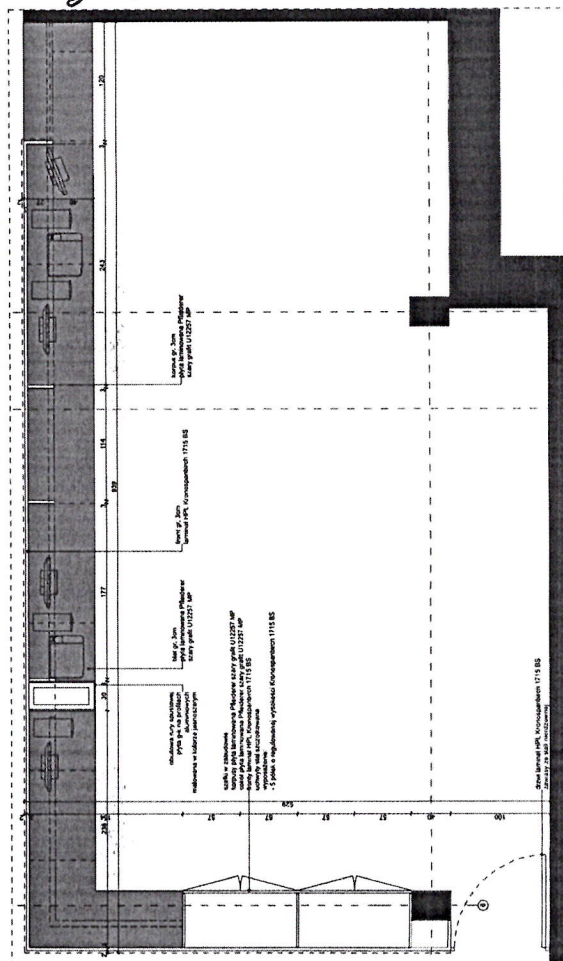
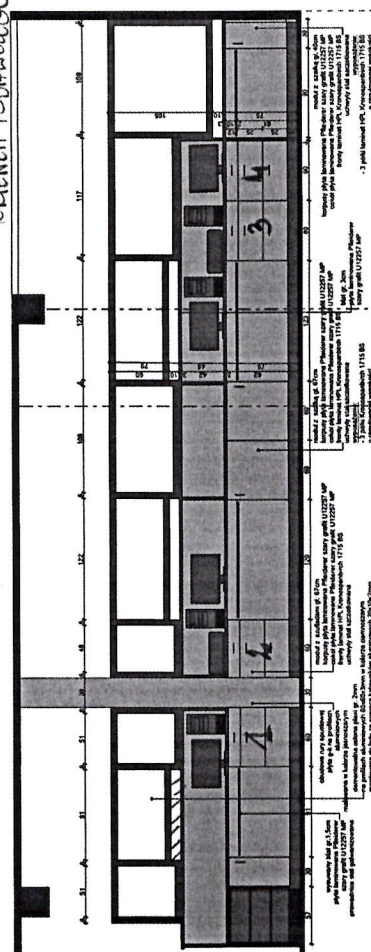
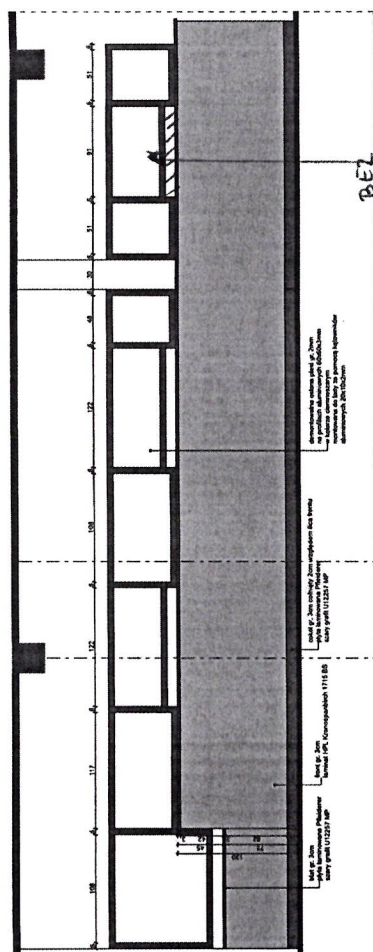
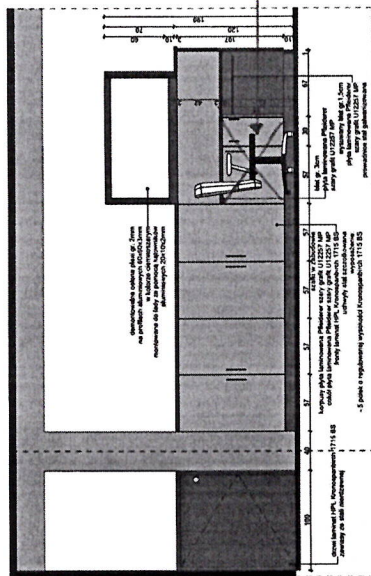
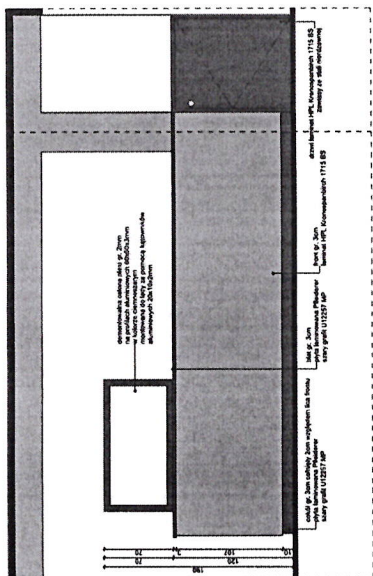
Różnica na wymiarach +/- 10 %. Kolorystyka meblowa do ustalenia z Zamawiającym.

.....
miejsce i data

.....
(pieczęć i czytelne podpisy osób uprawnionych
do reprezentowania Wykonawcy)

M

4 kontenarhi vezoline
audogizine pak pool biirka.



PRZEWODNIK	05.12.2021	A.19	1.25
PRZEWODNIK		05.12.2021	1.25